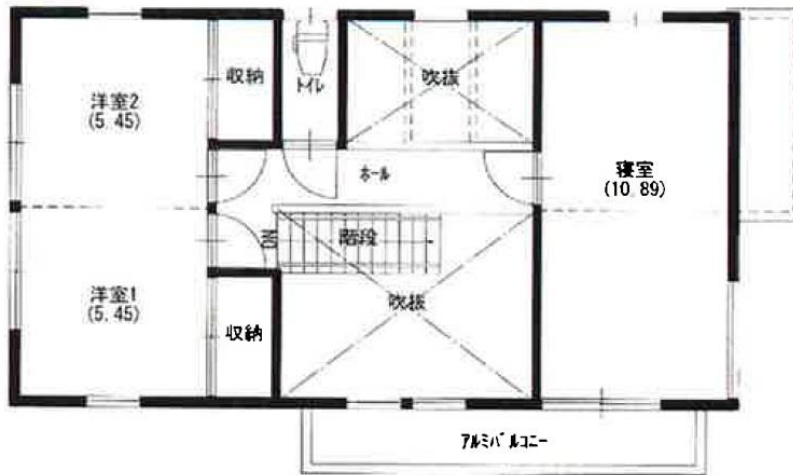
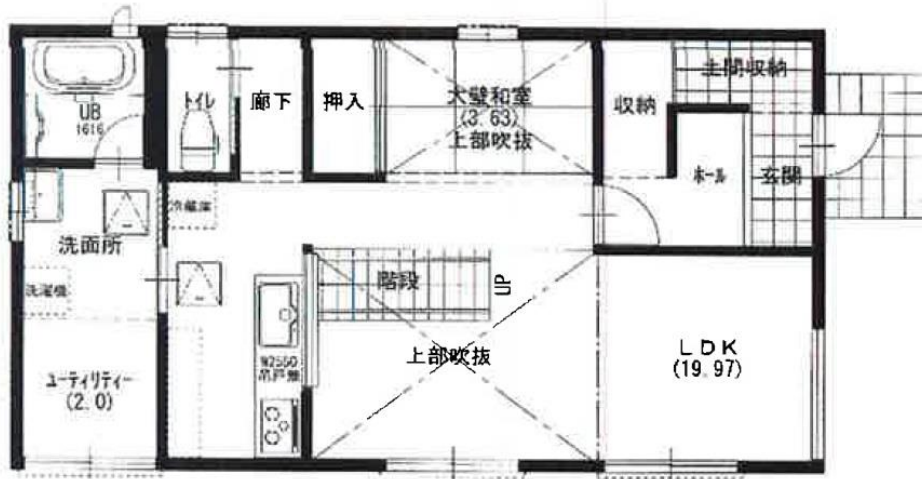


モデルハウス建築プラン

物件番号	J-4
------	-----



建築プランの説明	構 造	木造
	間 取	4 LDK、1 F : LDK19.97 帖、和室 3.63 帖、U T2 帖、2 F : 洋室 10.89 帖、洋室 5.45 帖、洋室 5.45 帖
	建 築 面 積	67.01 平方メートル、20.27 坪
	1 F 床面積	66.00 平方メートル、19.96 坪
	2 F 床面積	50.54 平方メートル、15.26 坪
	延べ床面積	116.45 平方メートル、35.22 坪
提案者	企 業 名	株式会社サンエルホーム
	住 所	埼玉県鴻巣市新宿 2-30
	電 話	0120-678-177
	F A X	048-548-8788