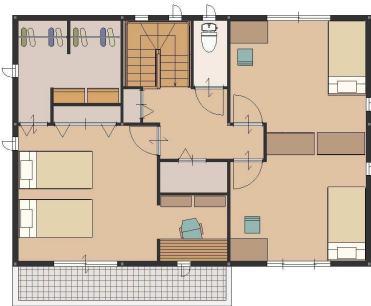
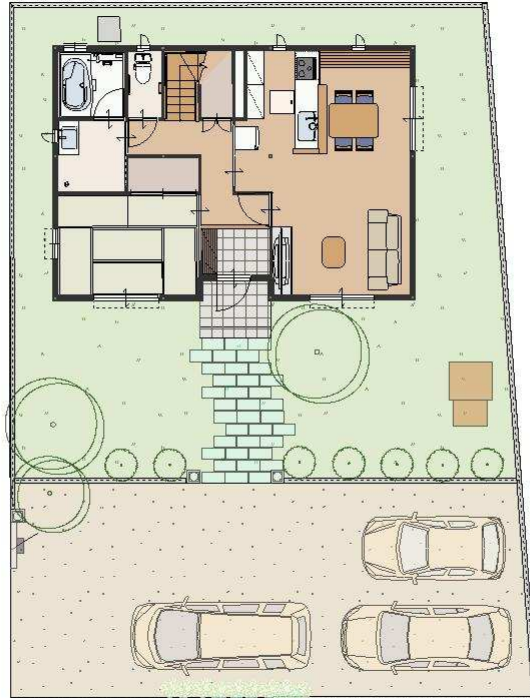


千代田町舞木土地区画整理組合保留地建築プラン提案書

物件番号	37	保留地番号	49 街区	3 番 2
------	----	-------	-------	-------



建築プランの説明	構 造	軽量鉄骨 2階建て
	間 取	4LDK、1F：LDK17.4帖、和6帖 2F：洋7帖、洋7帖、洋8帖
	建 築 面 積	61.38 m ² 、18.56 坪
	1 F 床面積	61.38 m ² 、18.56 坪
	2 F 床面積	62.37 m ² 、18.86 坪
	延べ床面積	123.75 m ² 、37.42 坪
提案者	企 業 名	株式会社パナホーム北関東
	住 所	群馬県館林市花山町 27-10 館林展示場
	電 話	0276-72-4499
	F A X	0276-72-4497