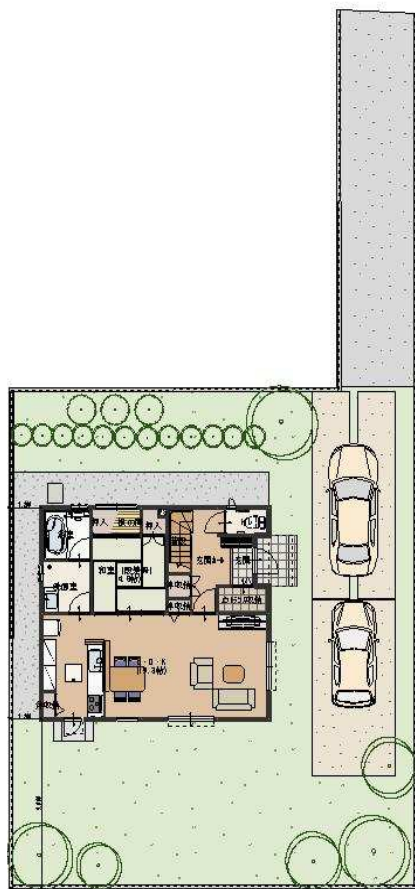


# 千代田町舞木土地区画整理組合保留地建築プラン提案書

物件番号	29	保留地番号	45 街区	2 番
------	----	-------	-------	-----



建築プランの説明	構 造	軽量鉄骨 2階建て
	間 取	5LDK、1F：LDK19.3帖、和4帖半 2F：洋6帖、洋6帖、洋6帖、洋7帖
	建 築 面 積	63.18 m <sup>2</sup> 、19.11 坪
	1F 床面積	63.18 m <sup>2</sup> 、19.11 坪
	2F 床面積	64.12 m <sup>2</sup> 、19.39 坪
	延べ床面積	127.30 m <sup>2</sup> 、38.50 坪
提案者	企 業 名	株式会社パナホーム北関東
	住 所	群馬県館林市花山町 27-10 館林展示場
	電 話	0276-72-4499
	F A X	0276-72-4497

