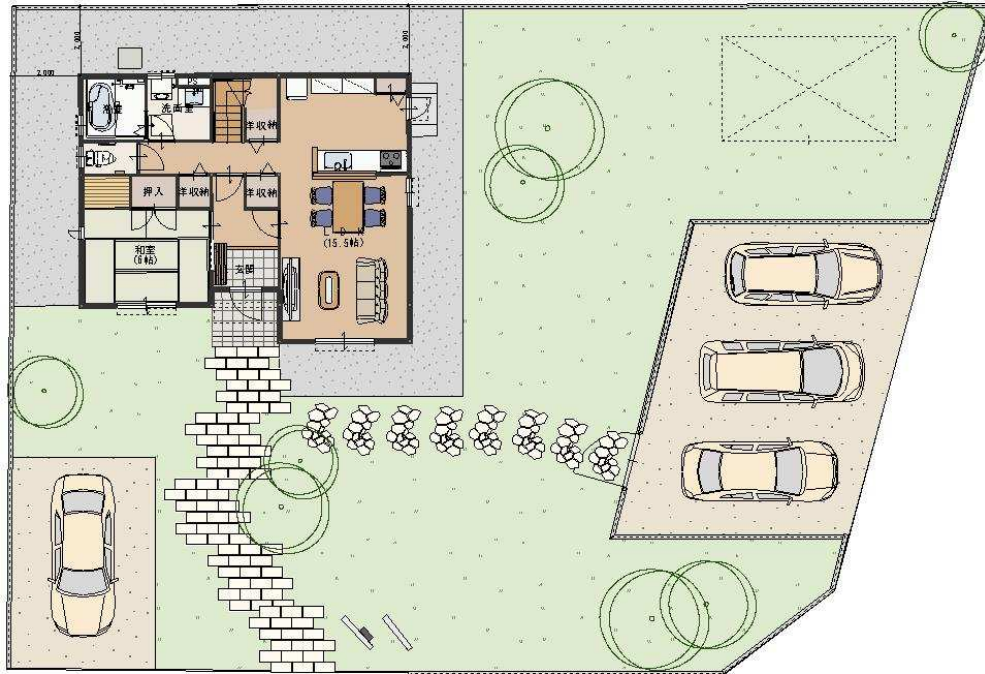


千代田町舞木土地区画整理組合保留地建築プラン提案書

物件番号	26	保留地番号	43 街区	3 番
------	----	-------	-------	-----



建築プランの説明	構造	軽量鉄骨 2階建て
	間取	4LDK、1F：LDK16.8帖、和6帖 2F：洋6帖、洋6帖、洋8帖、WIC、納戸
	建築面積	66.30 m ² 、20.05 坪
	1F 床面積	65.43 m ² 、19.79 坪
	2F 床面積	66.30 m ² 、20.05 坪
	延べ床面積	131.73 m ² 、39.84 坪
提案者	企業名	株式会社パナホーム北関東
	住所	群馬県館林市花山町 27-10 館林展示場
	電話	0276-72-4499
	F A X	0276-72-4497