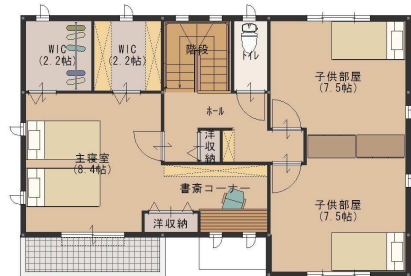


千代田町舞木土地区画整理組合保留地建築プラン提案書

物件番号	18	保留地番号	25 街区	1 番
------	----	-------	-------	-----



建築プランの説明	構 造	軽量鉄骨 2階建て
	間 取	4LDK、1F：LDK17.6帖、和6帖 2F：洋7帖、洋7帖、洋8帖、書斎コーナー、WIC×2
	建 築 面 積	61.94 m ² 、18.73 坪
	1F 床面積	61.94 m ² 、18.73 坪
	2F 床面積	62.93 m ² 、19.03 坪
	延べ床面積	124.87 m ² 、37.76 坪
提案者	企 業 名	株式会社パナホーム北関東
	住 所	群馬県館林市花山町 27-10 館林展示場
	電 話	0276-72-4499
	F A X	0276-72-4497