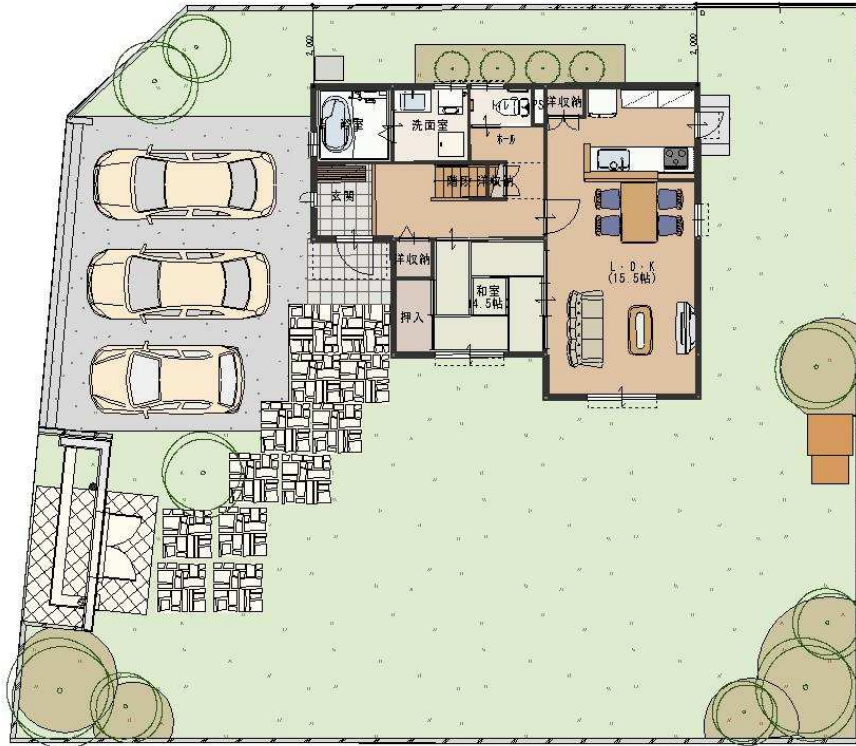


千代田町舞木土地区画整理組合保留地建築プラン提案書

物件番号	12	保留地番号	18 街区	1 番
------	----	-------	-------	-----



建築プランの説明	構造	軽量鉄骨 2階建て
	間取	4 LDK、1 F : LDK15.5 帖、和 4 帖半 2 F : 洋 6 帖、洋 7 帖、洋 8 帖
	建築面積	60.75 m ² 、18.37 坪
	1 F 床面積	60.75 m ² 、18.37 坪
	2 F 床面積	60.75 m ² 、18.37 坪
	延べ床面積	121.50 m ² 、36.74 坪
提案者	企業名	株式会社パナホーム北関東
	住所	群馬県館林市花山町 27-10 館林展示場
	電話	0276-72-4499
	F A X	0276-72-4497