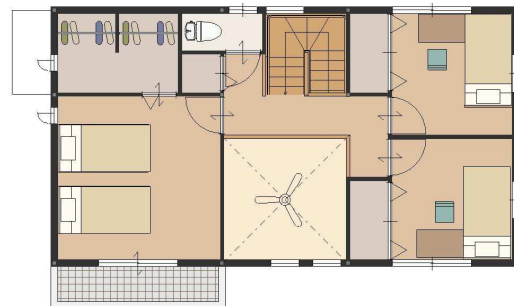


千代田町舞木土地区画整理組合保留地建築プラン提案書

物件番号	11	保留地番号	17 街区	3 番
------	----	-------	-------	-----



建築プランの説明	構 造	軽量鉄骨 2階建て
	間 取	4 LDK、1 F : LDK16帖、和4帖半 2 F : 洋4帖半、洋4帖半、洋8帖
	建 築 面 積	57.97 m ² 、17.53 坪
	1 F 床面積	57.97 m ² 、17.53 坪
	2 F 床面積	51.08 m ² 、15.45 坪
	延べ床面積	109.05 m ² 、32.98 坪
提案者	企 業 名	株式会社パナホーム北関東
	住 所	群馬県館林市花山町 27-10 館林展示場
	電 話	0276-72-4499
	F A X	0276-72-4497