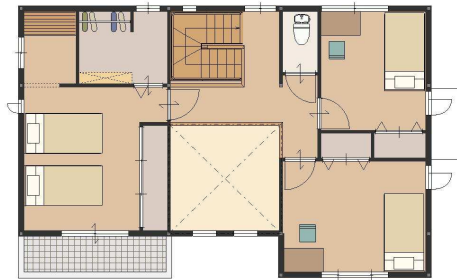


千代田町舞木土地区画整理組合保留地建築プラン提案書

物件番号	1	保留地番号	1 街区	2 番
------	---	-------	------	-----



建築プランの説明	構 造	軽量鉄骨 2階建て
	間 取	4 LDK、1 F : LDK20.4帖、和4帖半 2 F : 洋5帖、洋6帖、洋7帖、書斎
	建 築 面 積	61.94 m ² 、18.73 坪
	1 F 床面積	61.94 m ² 、18.73 坪
	2 F 床面積	55.02 m ² 、16.64 坪
	延べ床面積	116.96 m ² 、35.37 坪
提案者	企 業 名	株式会社パナホーム北関東
	住 所	群馬県館林市花山町 27-10 館林展示場
	電 話	0276-72-4499
	F A X	0276-72-4497