

資源物

ステーション回収・隔週1回



西コース
隔週 **火曜日**

東コース
隔週 **木曜日**

**アルミ缶
スチール缶**
飲食用

金属製のふたは「特別拠点回収」

※中を軽く洗ってかわかしてください。
つぶさないでください。



混合収集

アルミ缶
+
スチール缶



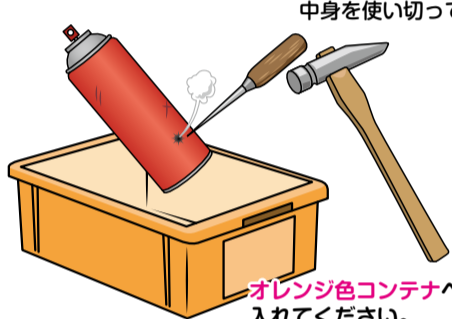
※つぶさないでください



**スプレー缶
使い捨てライター
カセットボンベ**

スプレー缶は使い切り、
穴をあけてください。

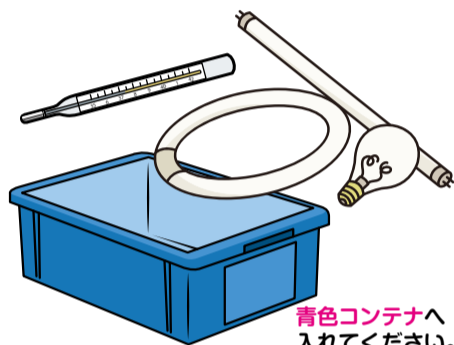
中身を使い切って



オレンジ色コンテナへ
入れてください。

**蛍光灯・電球
水銀式体温計・LED電球**
(保護用カバー入り可)

デジタル体温計は「燃えないごみ」



青色コンテナへ
入れてください。

紙布類

※束ねてひもでしばってください。



飲食用ガラスびん

化粧品のびんは「燃えないごみ」
農薬のびんは「販売店に相談してください」
金属製のふたは「特別拠点回収」



※びんは必ず寝かせてください

その他の紙

- マークのある容器包装類
(包装紙、ティッシュや食品品の箱など)
- はがき類、メモ帳類、紙袋、
封筒類、カレンダー類、ポスター類



※紙以外の部分は全て外し、臭いが強い
ものや汚れているものは「燃えるごみ」

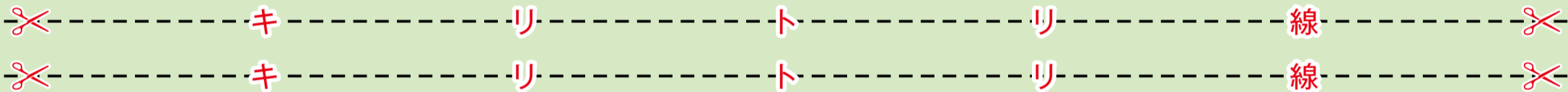
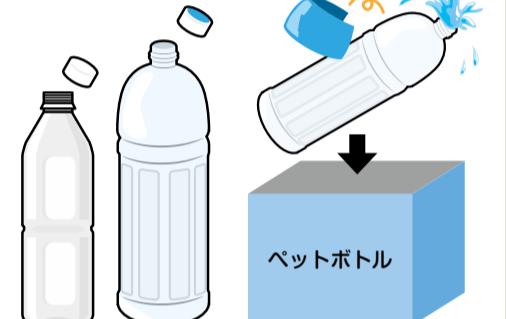
ペットボトル

飲料用で透明に限る
色付き・飲料用以外は「燃えるごみ」



※ふたを取ってラベルをはがし
中を軽く洗ってかわかしてください。

- プラスチック製のふた、ラベルは
「プラスチック製容器包装類」
- 金属製のふたは「特別拠点回収」



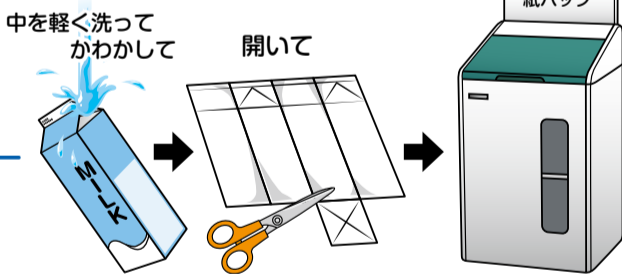
拠点回収

回収日：随時

紙パック (牛乳パック・果汁ジュースなどの紙製パックのみ)
アルミコーティングは「燃えるごみ」

回収場所

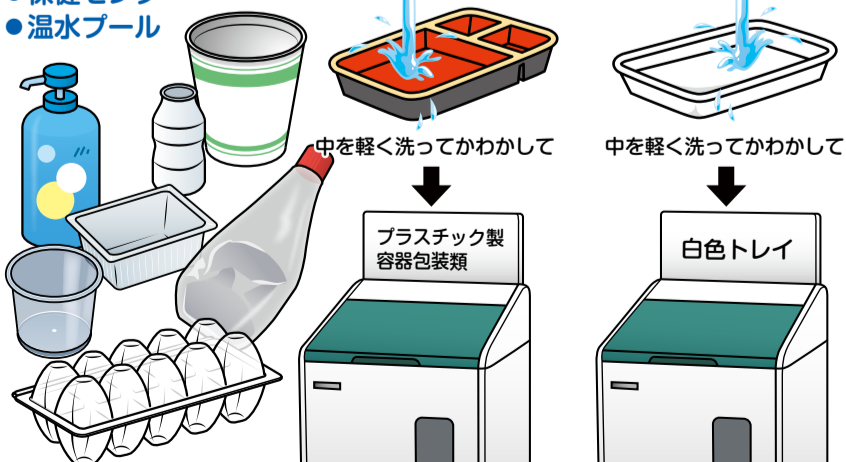
- 役場
- 保健センター
- 総合福祉センター
- 温水プール
- JA永楽支所
- JA富永支所



プラスチック製容器包装類
(白色トレイ含む)

回収場所

- 役場
- 保健センター
- 温水プール



特別拠点回収

回収日：保健センター開庁日

回収場所：保健センター (窓口にお声がけください)

① 廃食用油

(動植物性食用油のみ回収)

※油の入っていた容器や
ペットボトルに入れ、
しっかりふたをする



② 小型家電

●テレビなどの家電リサイ
クル法対象品目以外



③ 古着古布 分別不要

●衣類・布類全般

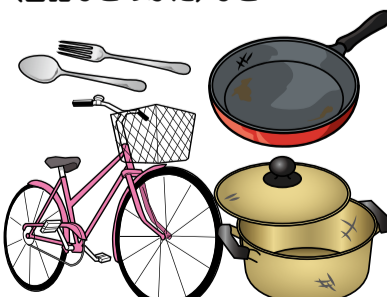
●ぬいぐるみ・毛布

※洗濯乾燥し、汚れないよう
袋に入れる



④ 金属類

- 自転車
- なべ、やかん、フライパン
- アルミ缶・スチール缶
- 金属製のふた
(缶詰などのふた) など



⑤ プラスチック製品

●プラスチックで
できているもの全般

※泥などが付着して汚れている
ものは水洗いする



⑥ 紙類

※束ねてひもでしばってください。

