

最大被害区域想定図

【この地図の作成にあたっては、千代田町長の承認を得て、同町発行の2,500分の1の地形図を使用し、調整したものである。】

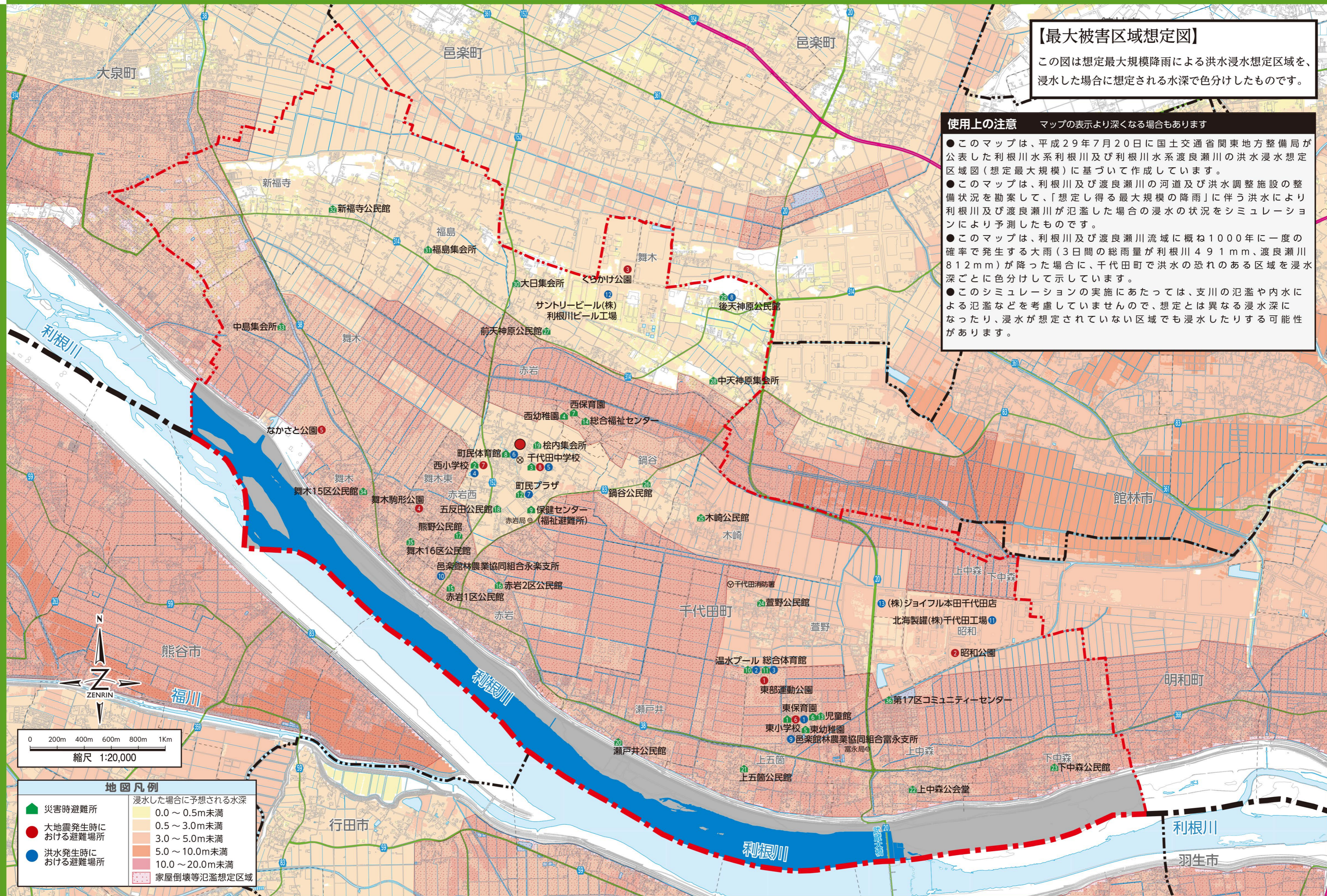
【最大被害区域想定図】

この図は想定最大規模降雨による洪水浸水想定区域を、浸水した場合に想定される水深で色分けしたものです。

使用上の注意

マップの表示より深くなる場合もあります

- このマップは、平成29年7月20日に国土交通省関東地方整備局が公表した利根川水系利根川及び利根川水系渡良瀬川の洪水浸水想定区域図（想定最大規模）に基づいて作成しています。
- このマップは、利根川及び渡良瀬川の河道及び洪水調整施設の整備状況を勘案して、「想定し得る最大規模の降雨」に伴う洪水により利根川及び渡良瀬川が氾濫した場合の浸水の状況をシミュレーションにより予測したものです。
- このマップは、利根川及び渡良瀬川流域に概ね1000年に一度の確率で発生する大雨（3日間の総雨量が利根川491mm、渡良瀬川812mm）が降った場合に、千代田町で洪水の恐れのある区域を浸水深ごとに色分けして示しています。
- このシミュレーションの実施にあたっては、支川の氾濫や内水による氾濫などを考慮していませんので、想定とは異なる浸水深になったり、浸水が想定されていない区域でも浸水したりする可能性があります。



地図凡例

● 災害時避難所	浸水した場合に予想される水深
● 大地震発生時における避難場所	0.0～0.5m未満
● 洪水発生時における避難場所	0.5～3.0m未満
	3.0～5.0m未満
	5.0～10.0m未満
	10.0～20.0m未満
	家屋倒壊等氾濫想定区域